

LWZ 604 air

ZENTRAL

PRODUKT-NR.: 235271

Notwendiges Zubehör




Artikel	Bestell-Nr.	Typ	Beschreibung
	233836	<u>AWG 315 SR</u>	Wärmeisoliertes Außenwand-Durchführungsgitter
	201720	<u>LSWP 315-1.5 SG</u>	Schalldämm-Luftschlauch

Empfohlenes Zubehör


Artikel	Bestell-Nr.	Typ	Beschreibung
	232955	<u>AWG 315 GL</u>	Wärmeisoliertes Außenwand-Durchführungsgitter
	231039	<u>AWG 315 L</u>	Wärmeisoliertes Außenwand-Durchführungsgitter
	202778	FI-RCCB-25	FI-Schutzschalter
	232341	<u>LLB AWG 315 L</u>	Luftleitblech für Lichtschachtgitter
	227665	<u>LSK Inverter</u>	Sommerekassette

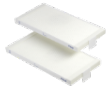
	201618	LSWP 315-4 SG	Schalldämm Luftschlauch
	232675	<u>LULH 315 o</u>	Luftumlenkhaube, Außen-/Fortluft
	233867	<u>LWTF Inverter Enthalpie</u> <u>LWZ 5+8</u>	Enthalpie-Wärmeübertrager
	238789	<u>ZKA WP</u>	Kondensatablauf mit Trichtersiphon

Serviceleistungen

Artikel	Bestell-Nr.	Typ	Beschreibung
	359492	Garantiecheck Lüftungs-Integralgerät	Garantiecheck Lüftungs-Integralgerät
	240592	Planung Lüftungstechnik 3D	Planungsleistung Lüftungstechnik
	359508	Wartungsvertrag LF- Integral zweijährl.	Wartung Lüftungs-Integralgerät

Wartungszubehör

Artikel	Bestell-Nr.	Typ	Beschreibung
	231332	<u>FMK F7-2 ZUL Inverter</u>	Filterkassettenset



231331

FMK M5-2 ZUL Inverter

Filterkassettenset



231330

FMS G4-10 ABL Inverter

Filtermattenset

Service-Hotline

Sie haben Fragen? Wir helfen gerne:
Unter der Telefonnummer 0 55 31 - 702 702

Unsere Fachpartner

Unsere kompetenten Ansprechpartner vor Ort helfen Ihnen
bei allen Fragen:

www.stiebel-eltron.de/fachpartner-suchen

Installationshinweis

Die Installation nicht-steckerfertiger Geräte ist vom
jeweiligen Netzbetreiber oder von einem eingetragenen
Fachbetrieb vorzunehmen, der Ihnen auch bei der Einholung
der Zustimmung des jeweiligen Netzbetreibers für die
Installation des Gerätes behilflich ist.

Webseite:

www.stiebel-eltron.de