

Fachseminare bei STIEBEL ELTRON

Hier macht innovative Haustechnik Schule.



STIEBEL ELTRON

Technik zum Wohlfühlen

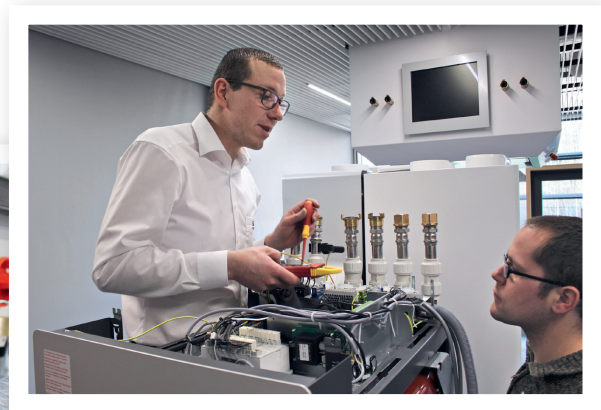
STIEBEL ELTRON steckt voller Energie.

STIEBEL ELTRON verfolgt eine klare Linie, wenn es um Produktentwicklung und Produktion geht. Auch unsere Seminare überzeugen mit einer klaren Struktur – bei uns steht der praktische Nutzen im Fokus. Denn wir wollen gemeinsam mit viel Energie Zukunft gestalten.

Mit unseren Seminaren wollen wir Sie weiterbilden und sorgen dafür, dass Sie Ihre Zeit bei uns gewinnbringend nutzen. An unseren Seminarstandorten ist Technik greifbar. Das macht nicht nur mehr Spaß, sondern es hilft auch, den Stoff besser zu verstehen. Die Seminarinhalte werden kompetent und spannend vermittelt, dazu gibt es jede Menge Tipps und Tricks für die Teilnehmer, die ihnen bei der täglichen Arbeit wirklich nützen.



Theorie und Praxis miteinander verknüpfen – dies ist Kern der Seminargestaltung bei STIEBEL ELTRON.



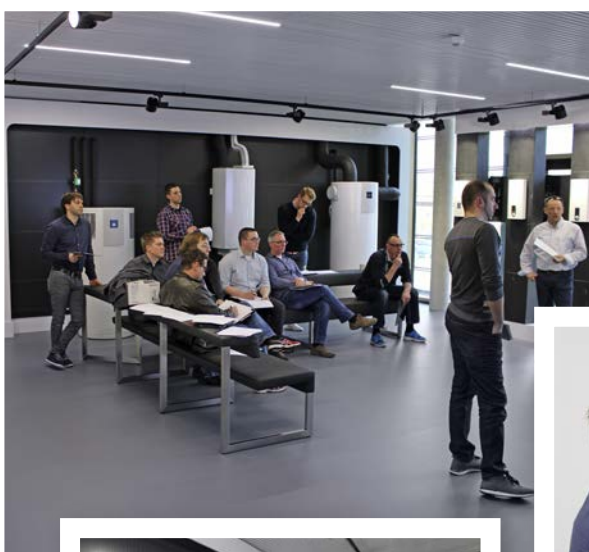
Wärmepumpentechnik sehen, hören und anfassen – das begeistert die Teilnehmer.



Die Systeme in den Praxisräumen sind in Funktion und unter realen Einsatzbedingungen erleb- und vergleichbar.

Damit Sie für die Zukunft gut aufgestellt sind.

Unsere Seminare behandeln nicht nur Zukunftsthemen – sie sind auch selbst zukunftsweisend. Es geht darum, die Technik zu verstehen. Dazu sind die Geräte an allen unseren Seminarstandorten in Funktion. Ausprobieren ist ganz klar erwünscht.



VERTIEFEN SIE IHR TECHNISCHES KNOW-HOW UND ERWEITERN SIE IHRE FACHKOMPETENZ

STIEBEL ELTRON stellt Ihnen ein umfangreiches Seminarangebot zur Verfügung, das Sie und Ihre Mitarbeiter jederzeit und ganz individuell nutzen können. Mit modernsten Trainingsmedien werden theoretische Inhalte leicht und verständlich präsentiert und Praxis-elemente realitätsnah erlebbar gemacht.



UNSERE TRAINER

- › Fokussieren sich hundertprozentig auf die Bedürfnisse der Teilnehmer
- › Vermitteln die Inhalte hochmotiviert, mit Leidenschaft und Lockerheit
- › Bieten eine mehrjährige Berufserfahrung in der Sanitär- und Heizungs-Branche
- › Wurden über die IHK ausgebildet und zertifiziert
- › Sind sehr praxiserfahren, u. a. durch die Ausbildung in Handwerksberufen in der Elektro- bzw. SHK-Branche

Wir machen Ihr Ziel zu unserer Aufgabe: unser modulares Trainingskonzept.

Jeder möchte bei einer Fortbildung andere Schwerpunkte setzen. Genau darauf nehmen wir Rücksicht und schlüsseln in unseren Seminarbeschreibungen auf, wie die Gewichtung in unseren einzelnen Seminaren ausfällt.

GRUNDWISSEN

Zu jedem Thema sind grundlegende Kenntnisse nötig. Diese sind Voraussetzung, um Produkte und Systeme erfolgreich planen, installieren und warten zu können. Spezielle Seminarangebote zielen darauf ab, Ihnen Grundlagen zum jeweiligen Fachgebiet, wie z. B. Funktionen, Bauarten und Regeln der Technik, zu vermitteln.

BERATUNG

Überzeugende und sichere Beratung zu einer Systemlösung sind essentiell für den Erfolg eines Angebotes. Seminare mit diesem Fokus helfen Ihnen, Technik, Kundennutzen und Differenzierung zu anderen Technologien sicher zu erklären.

PLANUNG

Wir legen großen Wert auf Planung und bieten darauf spezialisierte Seminare an. Sie vertiefen das Grundlagenwissen und erlernen auch den Umgang mit Planungswerkzeugen. Im Anschluss an ein solches Seminar sind Sie in der Lage, einfache, aber auch komplexere Systeme sicher zu planen.

INSTALLATION

Eine gute Installation ist Garant für die Sicherung der Qualität und Effizienz der Anlage. In unseren Praxisseminaren erlernen Sie die Kenntnisse für eine zügige und gute Installation. Dieses Angebot richtet sich vor allem an Verarbeiter und Monteure.

INBETRIEBNAHME

In unseren Praxisseminaren erlernen Sie den Umgang mit dem Inbetriebnahmeprotokoll, dem Garantiecheck sowie der Garantieverlängerung und erfahren alles über die unterschiedlichen Regelungseinstellungen sowie die notwendigen Schritte zur Registrierung. Dieses Seminarangebot richtet sich vor allem an Verarbeiter und Monteure.

WARTUNG

Sie erlernen alle notwendigen Schritte einer Anlagenwartung, können im Anschluss sicher mit dem Wartungsprotokoll arbeiten und mit Anlagenfehlern oder -problemen besser umgehen. Dieses Seminarangebot richtet sich vor allem an Monteure in der Wartung oder im Kundendienst.



Trainingsmethoden mit Köpfchen: vier Bausteine für Ihren Erfolg.

Praktisches Erproben, theoretisches Wissen, richtiges Rechnen und Kenntnisse über das Produkt – diese Komponenten sorgen im Gesamtpaket für das ideale Know-how. Wir zeigen für jedes Seminar, welche Schwerpunkte Sie erwarten.

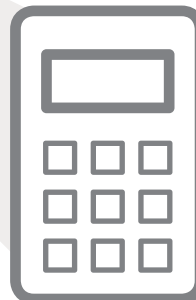
THEORIE

Unsere Seminare bestehen nicht nur aus Theorie, doch sie gehört dazu und ist je nach Seminarfokus mehr oder weniger wichtig. Ihr Trainer vermittelt Grundlagenwissen, z. B. mit Hilfe eines Smartboards oder per Beamer. Auch dabei sind Sie gefragt und können sich aktiv einbringen.



RECHNEN

Vor allem Grundlagen- und Planerseminare enthalten einen Anteil an selbstständigen Rechenübungen. An realen Bauvorhaben oder Beispielen üben Sie das Erlernete mit speziellen Arbeitsblättern und Lehrmitteln.



PRAXIS

„Learning by Doing“ heißt es in den Seminaren mit hohem Praxisanteil. Sie arbeiten an realen Geräten – u. a. auch im Simulationsbetrieb – sowie mit Seminarausstattungen. So trainieren Sie den Umgang mit dem Produkt oder der Technik.



PRODUKT

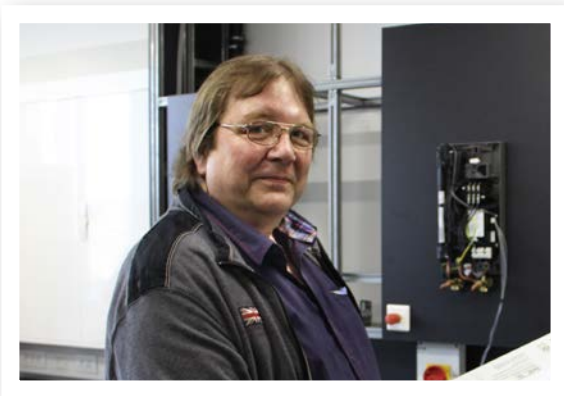
In unseren Seminaren erwartet Sie keine Produktshow. Uns ist es wichtig, Wissen zu vermitteln und dafür mit bzw. an den Produkten zu arbeiten. Dazu gehört auch, ein Gerät zu installieren, wobei entstehende Fragen sofort beantwortet werden können. Auch dies bieten Ihnen unsere Seminare.

Als Fachpartner alle Vorteile unseres Seminarangebots nutzen.

Auf den folgenden Seiten haben wir unser Seminarangebot für Sie zusammengestellt. An all unseren Seminarstandorten verfügen wir über exzellente Praxismöglichkeiten und bieten diese Seminare an. Wählen Sie aus den unterschiedlichen Fachgebieten und je nach persönlichen Lernzielen.

„Mir hat das Arbeiten im Montagezentrum richtig Spaß gemacht. Tolle Praxistipps.“

Patrick Scherff, Fachhandwerker

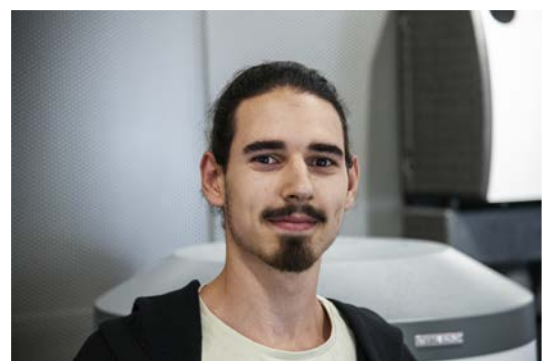


„Ein toller Tag im Energy Campus. Ich habe viel gelernt und viele hilfreiche Infos zur Installation von STIEBEL ELTRON Produkten bekommen.“

Günter Maschmeier, Fachhandwerker

„Fehlerquellen schnell zu finden und kompetent zu beheben, gehört zu meinem Arbeitsalltag. Prima, dass wir hier Tipps und Tricks erhalten – und das ganz nah am Produkt.“

Marius Epp, Fachhandwerker



Inhalt | Seminare

Alle Seminare im Überblick

› Heizungsärmepumpen	08
› Regelungstechnik	11
› Klimatechnik	11
› Lüftungstechnik	12
› Trinkwassererwärmung	14

Keine Zeit, vor Ort ein Seminar zu besuchen?

Dann absolvieren Sie einfach eines unserer praktischen Webinare!*

Wir bieten Ihnen deutschsprachige Webinare zu folgenden Kernthemen:

- › Lüftungstechnik
- › Heizungsärmepumpen
- › Trinkwassererwärmung
- › Produktinformationen
- › Verkauf und Kommunikation

Nähere Informationen und Anmeldung unter:
www.stiebel-eltron.de/webinare

*Die Teilnehmerzahl ist begrenzt.

Verwendete Icons | Gewichtung der Seminarinhalte



Theorie



Produkt
(Wärmepumpe)



Produkt
(Lüftung)



Produkt
(Warmwasser)



Praxis



Rechnen

Heizungswärmepumpen

Einstieg in die Wärmepumpentechnik

GRUNDLAGENSEMINAR



- › Funktionsprinzipien und Betriebsweisen einer Wärmepumpe
- › Wichtige Kennzahlen von Wärmepumpen
- › Unterschiedliche Wärmequellen und deren Besonderheiten
- › Kennenlernen einer Auswahl von Wärmepumpentypen von STIEBEL ELTRON
- › Praktisches Erleben von verschiedenen Wärmepumpensystemen



Kennziffer: 020340



Dauer: 1 Tag



Teilnehmer: 5-15



Planung und Auslegung von Wärmepumpensystemen

PRAXISSEMINAR



- › Erlernen der Einsatzmöglichkeiten und Grenzen von Wärmepumpenanlagen
- › Planungs- und Anwendungsbeispiele an realen Projekten
- › Vorschriften und Richtlinien bei der Erstellung von Wärmepumpensystemen
- › Erarbeiten der Anlagenhydraulik sowie der elektrischen Einbindung



Kennziffer: 020360



Dauer: 1 Tag



Teilnehmer: 5-12



Der Wärmepumpenführerschein für die Wärmequelle Luft

PRAXISSEMINAR



- › Eigenschaften und Einsatzmöglichkeiten der Wärmequelle Luft
- › Installationshinweise, Inbetriebnahme, Wartung und Fehlersuche an Geräten von STIEBEL ELTRON
- › Einstellungen am Regler, z. B. Aktivieren des Aufheizprogramms
- › Ausfüllen und Verstehen des Inbetriebnahme- und Wartungsprotokolls



Kennziffer: 020381



Dauer: 1 Tag



Teilnehmer: 5-10



Der Wärmepumpenführerschein für die Wärmequelle Erdreich

PRAXISSEMINAR



- › Eigenschaften und Einsatzmöglichkeiten der Wärmequellen Erdreich und Wasser
- › Installationshinweise, Inbetriebnahme, Wartung und Fehlersuche an Geräten von STIEBEL ELTRON
- › Einstellungen am Regler, z. B. Aktivieren des Aufheizprogramms
- › Ausfüllen und Verstehen des Wartungsprotokolls



Kennziffer: 020382



Dauer: 1 Tag



Teilnehmer: 5-10



Jetzt für das Seminar Ihrer Wahl anmelden: www.stiebel-eltron.de/seminare

Heizungswärmepumpen

Der Wärmepumpenführerschein für das Einfamilienhaus

PRAXISSEMINAR



- › Eigenschaften und Einsatzmöglichkeiten der unterschiedlichen Wärmequellen
- › Installationshinweise, Inbetriebnahme, Wartung und Fehlersuche an Geräten von STIEBEL ELTRON
- › Einstellungen am Regler, z. B. Aktivieren des Aufheizprogramms
- › Ausfüllen und Verstehen des Wartungsprotokolls



Kennziffer: 020380



Dauer: 1 Tag



Teilnehmer: 5-10



Ausbildung zum Sachkundigen für Wärmepumpensysteme nach VDI 4645 in der Kategorie E (Errichtung)

ZERTIFIZIERUNGSEMINAR



- › Gemeinsames Erarbeiten aller relevanten Inhalte aus der Richtlinie
- › Praxisnahe Umsetzung von Installation, Inbetriebnahme, Unterweisung, Inspektion und Wartung an Wärmepumpenanlagen
- › Ziel sind zum einen das Verstehen der Richtlinie als Qualitätssicherung in der Errichtung von Wärmepumpenanlagen und zum anderen die Vorbereitung für die zur Zertifizierung notwendige Prüfung



Kennziffer: 086090



Dauer: 2 Tage



Teilnehmer: 6-15



Regelungstechnik

Der Regelungsführerschein für den Wärmepumpenmanager

PRAXISSEMINAR



- › Eigenschaften und Einsatzmöglichkeiten des Wärmepumpenmanagers (WPM)
- › Parametrierung, Tipps und Tricks für einen wirtschaftlichen, sicheren und effizienten Betrieb
- › Hinweise zur Installation, Inbetriebnahme und Fehlersuche
- › Auslesen und Verstehen der Meldungsliste
- › Einsatzmöglichkeiten und Einbindung des Internet-Service-Gateways (ISG)



Kennziffer: 022120

Dauer: 1 Tag

Teilnehmer: 5-10

Klimatechnik

Der Klimatechnikführerschein für Raumklimageräte

PRAXISSEMINAR



- › Eigenschaften und Einsatzmöglichkeiten von Klimageräten
- › Auswahl und Differenzierung der Geräte (Single- und Multisplit- sowie lokale Raumklimageräte)
- › Installationshinweise, Tipps und Tricks zur Inbetriebnahme, Wartung und Fehlersuche
- › Ausfüllen und Verstehen des Wartungsprotokolls



Kennziffer: 020655

Dauer: ½ Tag

Teilnehmer: 5-10

Lüftungstechnik

Lüftungstechnik, Systeme, Geräte und Luftverteilssysteme kennenlernen

GRUNDLAGENSEMINAR



- › Die Bedeutung des Lüftungskonzepts nach DIN 1946-6 | DIN 18017
- › Luftmengen zur kontrollierten Lüftung ermitteln und erleben
- › Bestandteile einer Lüftungsanlage und Grundlagen zur Dimensionierung



Kennziffer: 020450



Dauer: 1 Tag



Teilnehmer: 5-15



Planung und Auslegung von Lüftungsgeräten sowie Luftverteilssystemen

PLANERSEMINAR



- › Erstellen eines Lüftungskonzeptes von Hand und mit Softwareunterstützung
- › Vorschriften und Richtlinien bei der Erstellung von Lüftungsanlagen, DIN 1946-Teil 6 | DIN 18017
- › Erarbeiten und Berechnen der Luftverteilung
- › Planungs- und Anwendungsbeispiele an realen Projekten



Kennziffer: 020460



Dauer: 1 Tag



Teilnehmer: 5-12



Der Lüftungsführerschein für die Integralgeräte LWZ**PRAXISSEMINAR**

- › Eigenschaften und Einsatzmöglichkeiten der Wärmequelle Luft
- › Schallbelastung durch die Geräte
- › Installationshinweise, Inbetriebnahme, Wartung und Fehlersuche an Geräten von STIEBEL ELTRON
- › Einstellungen am Regler, z. B. Aktivieren des Aufheizprogramms
- › Ausfüllen und Verstehen des Inbetriebnahme- und Wartungsprotokolls

**Kennziffer: 020470****Dauer: 1 Tag****Teilnehmer: 5-10**

Trinkwassererwärmung

Der Warmwasserführerschein für elektrische Warmwassergeräte

PRAXISSEMINAR



- › Auswahl und Differenzierung der Geräte (Speicher, Durchlauferhitzer, Warmwasser-Wärmepumpen)
- › Installationshinweise, Inbetriebnahme, Wartung und Fehlersuche an Geräten von STIEBEL ELTRON
- › Einstellungen an den unterschiedlichen Regelgeräten
- › Nutzung des Warmwasser-Servicekoffers an Beispielobjekten



Kennziffer: 020212



Dauer: 1 Tag



Teilnehmer: 5-10



Das Profi-Rapid-Warmwasserseminar

PRAXISSEMINAR



- › Erkennen und Differenzieren der Geräte (Speicher, Durchlauferhitzer)
- › Installationshinweise, Inbetriebnahme, Wartung und Fehlersuche an Geräten von STIEBEL ELTRON
- › Nutzung des Warmwasser-Servicekoffers an Beispielobjekten
- › Das Profi-Rapid-System von STIEBEL ELTRON



Kennziffer: 020213



Dauer: ½ Tag



Teilnehmer: 5-10



ENERGY CAMPUS

STIEBEL ELTRON



Der Energy Campus an unserem Hauptsitz in Holzminde ist Raum für Begegnung und Kommunikation. Das wird schon durch die großzügigen Glasflächen in der Fassade deutlich. Hier werden ein offener Austausch von Wissen und kontinuierlicher Know-how-Transfer gepflegt.

In den Seminarräumen können z. B. die Gerätefunktionen simuliert und miteinander verglichen werden.



Der Energy Campus von STIEBEL ELTRON ist mit dem Platin-Zertifikat der Deutschen Gesellschaft für Nachhaltiges Bauen (DGNB) ausgezeichnet. Die höchste Bewertung, die jemals ein Gebäude der Kategorie „Bildungsbauten“ erreicht hat.

Rundgang im Energy Campus
virtuell erleben unter:
www.stiebel-eltron.de/campustour



Fachwissen – immer in Ihrer Nähe.

Egal wo Sie aktiv sind, die Fachkompetenz von STIEBEL ELTRON ist mit Sicherheit in Ihrer Nähe. Die Seminarstandorte in Deutschland sowie unsere Niederlassungen in Österreich und der Schweiz bieten erstklassige Möglichkeiten.



Termine und Anmeldung unter:
www.stiebel-eltron.de/seminare

Unser Wissen in Ihrer Nähe.

Unsere Seminarstandorte

West

Max-Planck-Ring 33 | 46049 Oberhausen
Tel. +49 208 88215 10 | Fax +49 208 88215 188
oberhausen@stiebel-eltron.de

Nord

Georg-Heyken-Straße 4 A | 21147 Hamburg
Tel. +49 40 752018 10 | Fax +49 40 752018 88
hamburg@stiebel-eltron.de

Ost

Magdeborner Straße 3 | 04416 Markkleeberg (Leipzig)
Tel. +49 34297 985 10 | Fax +49 34297 985 188
leipzig@stiebel-eltron.de

Schweiz

STIEBEL ELTRON AG
Industrie West Gass 8
5242 Lupfig
Tel. +41 56 4640 500 | Fax +41 56 4640 501
info@stiebel-eltron.ch
www.stiebel-eltron.ch

Mitte

Rudolf-Diesel-Straße 18 | 65760 Eschborn
Tel. +49 6173 602 10 | Fax +49 6173 602 38
frankfurt@stiebel-eltron.de

Süd | Bayern*

Hainbuchenring 4 | 82061 Neuried
Tel. +49 89 899156 10 | Fax +49 89 899156 88
muenchen@stiebel-eltron.de

Süd | Baden-Württemberg

Motorstraße 39 | 70499 Stuttgart
Tel. +49 711 98867 10 | Fax +49 711 98867 88
stuttgart@stiebel-eltron.de

Österreich

STIEBEL ELTRON Ges.m.b.H.
Margaritenstraße 4A
4063 Hörsching/Linz
Tel. +43 7221 74600-0 | Fax +43 7221 74600-42
office@stiebel-eltron.at
www.stiebel-eltron.at

* Ab Januar 2019 neue Räumlichkeiten in Nürnberg

STIEBEL ELTRON GmbH & Co. KG | Dr.-Stiebel-Straße 33 | 37603 Holzminden | www.stiebel-eltron.de

Rechtshinweis | Eine Fehlerfreiheit der in diesem Prospekt enthaltenen Informationen kann trotz sorgfältiger Zusammenstellung nicht garantiert werden. Aussagen über Ausstattung und Ausstattungsmerkmale sind unverbindlich. Die in diesem Prospekt beschriebenen Ausstattungsmerkmale gelten nicht als vereinbarte Beschaffenheit unserer Produkte. Einzelne Ausstattungsmerkmale können aufgrund ständiger Fortentwicklung unserer Produkte zwischenzeitlich verändert oder gar entfallen sein. Über die zurzeit gültigen Ausstattungsmerkmale informieren Sie sich bitte bei unserem Fachberater. Die bildlichen Darstellungen im Prospekt stellen nur Anwendungsbeispiele dar. Die Abbildungen enthalten auch Installationsteile, Zubehör und Sonderausstattungen, die nicht zum serienmäßigen Lieferumfang gehören. Nachdruck, auch auszugsweise, nur mit Genehmigung des Herausgebers.